

«СОГЛАСОВАНО»

Начальник департамента образования
администрации Города Томска


М. Г. Савенков

« 20 » _____ 2023г.



«УТВЕРЖДАЮ»

Заведующий МАДОУ №99 г. Томска
Г.В. Корягина.

_____ 2023г.



«СОГЛАСОВАНО»

Начальник ГУ ДТНПБДД ГИБДД
УМВД России по Томской области


С.А. Рыжков

« _____ » _____ 2023г.



ПАСПОРТ

дорожной безопасности образовательного учреждения

**Муниципальное автономное дошкольное образовательное учреждение
детский сад комбинированного вида № 99 г. Томска
(корпус 3)**

2023 год

Общие сведения

Муниципальное автономное дошкольное образовательное учреждение
детский сад комбинированного вида № 99 г. Томска

Тип образовательной организации:

Юридический адрес: 634021 г. Томск, Лебедева 115

Фактический адрес: 634021 г. Томск, Лебедева 135

Руководители образовательного учреждения:

Заведующий МАДОУ 99г. Томска: Корягина Татьяна Владимировна

телефон: 8(3822) 45-42-35

Старший воспитатель:

Суходолина Любовь Анатольевна,

телефон: 8(3822) 45-13-63

Ответственные работники
муниципального органа образования,

Председатель комитета по дошкольному образованию:

Марткович Валентина Михайловна

Телефон: 8(3822)51-40-85

Ответственные от Госавтоинспекции,

должность: Старший инспектор (по ПБДД)

ОПБДД ЦДТНПБДД ГИБДД УМВД России по

Томской области

Кузнецова Анна Владимировна

Телефон: 8(3822)794-713

Государственный инспектор дорожного надзора

ОПДДН ЦДТНПДД ГИБДД УМВД России по Томской области

Алмакаев С. Т.

Телефон: 8(3822)794-713

Ответственные работники за мероприятия по профилактике

детского травматизма: старший воспитатель

Суходолина Любовь Анатольевна

Телефон: 8(3822) 45-13-63

Руководитель или ответственный работник дорожно-эксплуатационной
организации, осуществляющей содержание улично-дорожной

сети и технических средств организации дорожного движения

Начальник Департамента ДДиБ администрации Города Томска,

Глебович Николай Александрович 8(3822)534-615

Количество воспитанников: 150

Наличие уголка по БДД: стенд по правилам дорожного движения расположен на первом этаже в коридоре. Содержится следующая информация:

- План мероприятий по предупреждению детского дорожно-транспортного травматизма на 2023-2024 учебный год;
- Ознакомление детей с правилами безопасного поведения на улице;
- Правила дорожного движения;
- Ребенок на улице;
- Защита детей в чрезвычайных ситуациях;
- Взрослому о правилах дорожного движения.

Наличие класса по БДД: В каждой возрастной группе организована предметно - развивающая среда для ознакомления детей с правилами дорожного движения и правилами безопасного поведения на улице;

- Оформлены уголки безопасности в группах для детей и родителей;
- В каждой группе имеется макет дороги с пособиями для проведения сюжетно-ролевых игр;
- Систематизирован и подобран материал по всем возрастным группам по правилам дорожного движения;
- Составлены перспективные планы по ОБЖ во всех возрастных группах;
- Проводятся занятия, конкурсы с детьми по теме: «Ребенок и дорога», «Как избежать опасности на улице»;
- Дидактические, сюжетно-ролевые, театрализованные и подвижные игры по обучению детей правилам дорожного движения.

Наличие автогородка (площадки) по БДД: нет

Наличие автобуса в образовательной организации: нет

Владелец автобуса: нет

**Время работы образовательного учреждения
с 07⁰⁰ -19⁰⁰ час**

Телефоны оперативных служб:

ЕДИНЫЙ НОМЕР ВЫЗОВА ЭКСТРЕННЫХ СЛУЖБ
112

ПОЖАРНО-СПАСАТЕЛЬНАЯ СЛУЖБА МЧС РОССИИ
01, 101

ДЕЖУРНАЯ ЧАСТЬ УМВД, ГИБДД
02, 102

СКОРАЯ МЕДИЦИНСКАЯ ПОМОЩЬ
03, 103

АВАРИЙНАЯ ГАЗОВАЯ СЛУЖБА
04, 104

ПОИСКОВО-СПАСАТЕЛЬНАЯ СЛУЖБА
003, 76-00-46

ГУ МЧС ПО ТО
51-10-11

УФСБ РОССИИ ПО ТО
43-37-30

ЕДИНАЯ дежурная диспетчерская служба муниципального образования г. Томска
005

СООБЩЕНИЯ по чрезвычайных ситуациях.
65-15-76, 65-17-53

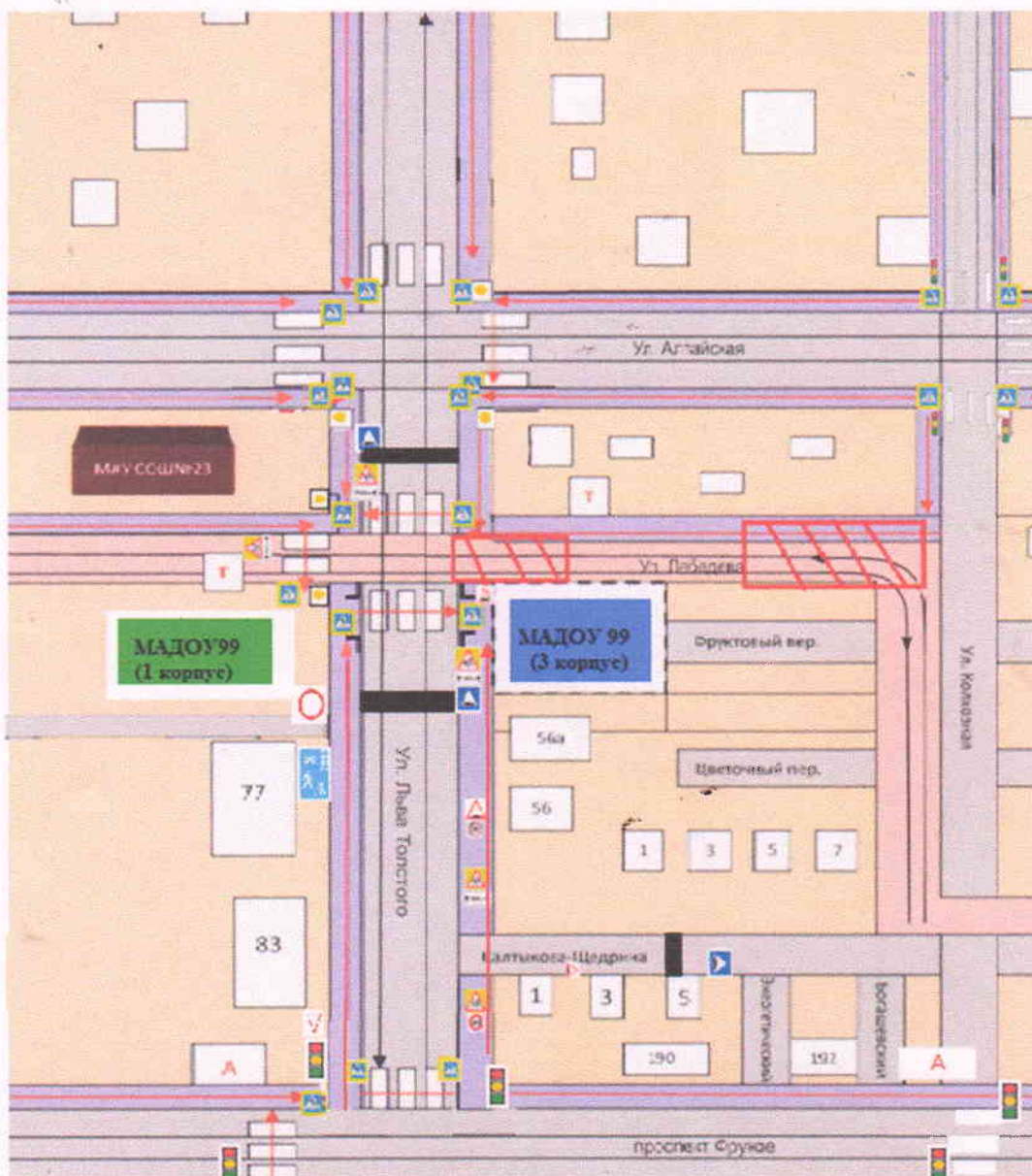
Содержание

План - схемы образовательной учреждения.

1. Район расположения образовательной организации, пути движения транспортных средств и детей (воспитанников).
2. Организация дорожного движения в непосредственной близости от образовательной организации с размещением соответствующих технических средств организации дорожного движения, маршруты движения детей и расположение парковочных мест.
3. Пути движения транспортных средств к местам разгрузки/погрузки и рекомендуемые безопасные пути передвижения детей по территории образовательной организации.
4. План-схема пути движения транспортных средств и детей при проведении дорожных ремонтно-строительных работ вблизи образовательной организации.
5. Схема подачи транспортного средства на территорию ДОУ для экскурсионных выездов групп детей.

План-схемы образовательной организации

1. Район расположения образовательной организации, пути движения транспортных средств и детей (воспитанников)



Условные обозначения



- светофорные объекты Т7



- пешеходное ограждение



- опасный участок



искусственная неровность

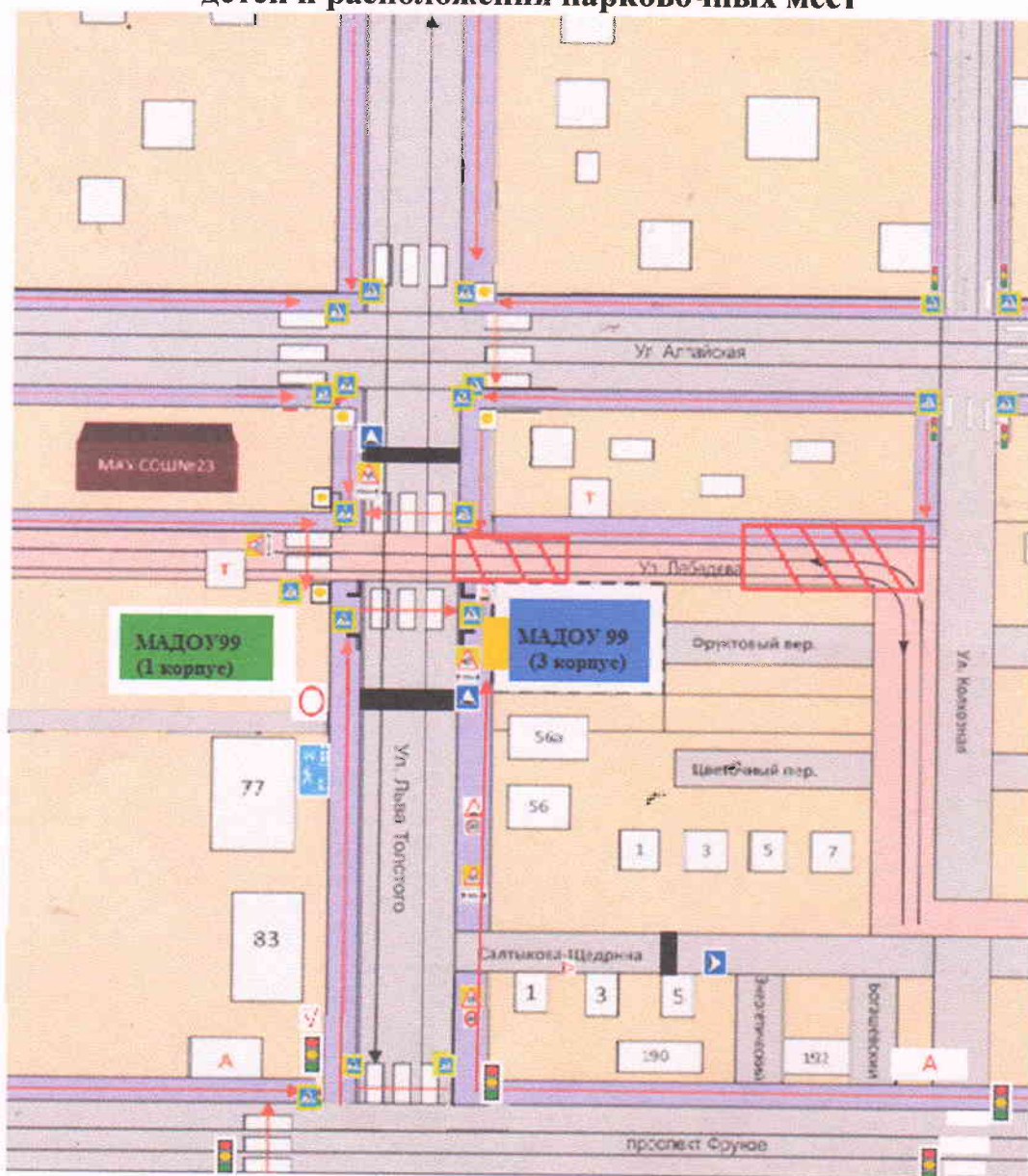


движение транспорта



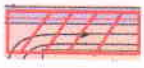






маршрут движения детей

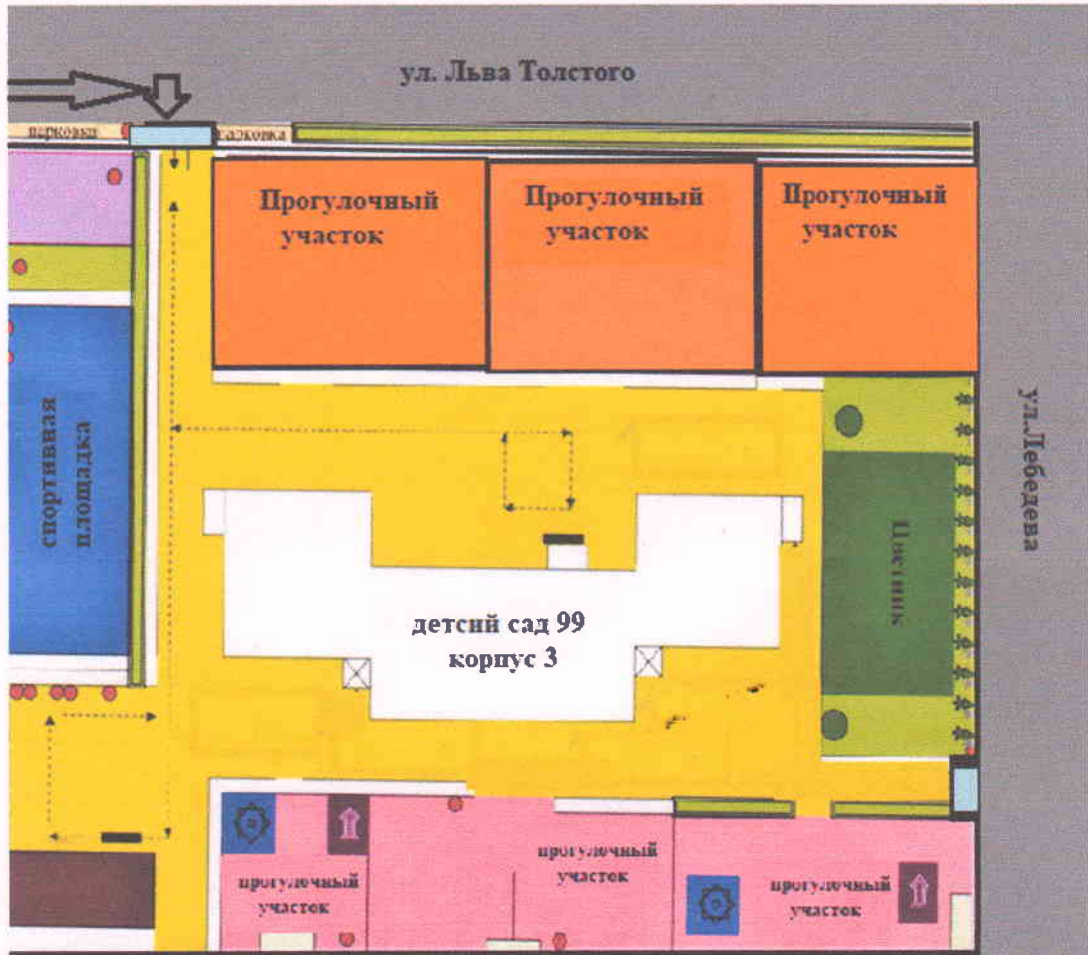
2. Схема организации дорожного движения в непосредственной близости от образовательной организации с размещением соответствующих технических средств организации дорожного движения, маршрутов движения детей и расположения парковочных мест



Условные обозначения

-  - светофорные объекты Т7
-  - пешеходное ограждение
-  - опасный участок
-  - искусственная неровность
-  - движение транспорта
-  - маршрут движения детей
-  - парковочные места

3. Пути движения транспортных средств к местам разгрузки/погрузки и рекомендуемые безопасные пути передвижения детей по территории образовательной организации



Условные обозначения:



Въезд/ выезд грузовых транспортных средств

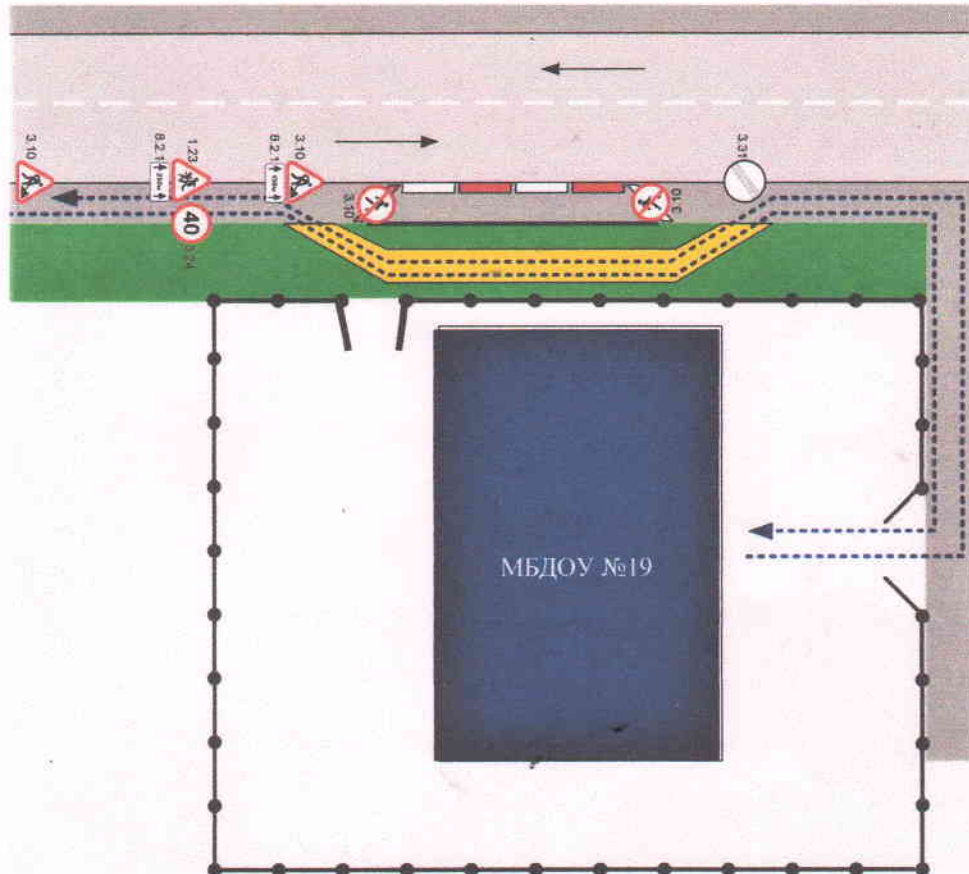


Место разгрузки/ погрузки






Движение грузовых транспортных средств по территории ДОУ

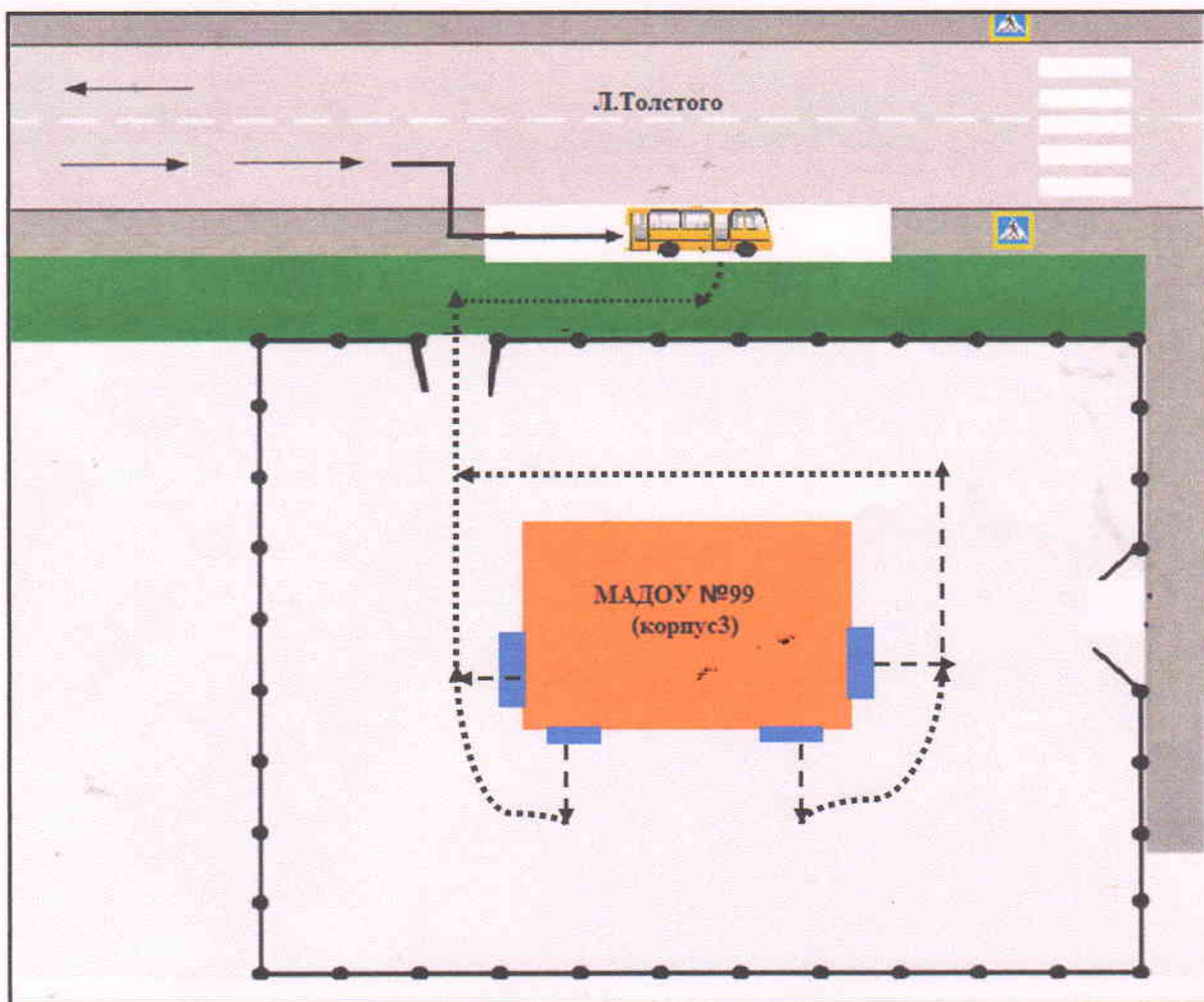
4. План-схема пути движения транспортных средств и детей при проведении дорожных ремонтно-строительных работ вблизи образовательной организации



Условные обозначения:

-  **Временная пешеходная дорожка**
-  **Направление движения транспортного потока**
-  **Рекомендуемое направление движения воспитанников и их родителей.**

5.Схема подачи транспортного средства на территорию ДОУ №99 для экскурсионных выездов групп детей.



Условные обозначения



-парковка



-путь движения детей