

Изучаем правила дорожного движения

группа «Рыбка»

Знание и применение ПДД – залог безопасности ребёнка

ПДД для детей — это конкретный свод правил и предостережений, который помогает уберечь ребёнка от опасностей большого города. Выученные наизусть, многократно повторённые, проверенные на практике, они способны сохранить здоровье и спасти жизнь. Каждый взрослый понимает, что однажды ребёнок окажется на улице один. Придет время, и он самостоятельно пойдёт в школу, секцию, к друзьям в гости или в магазин. И к этому моменту правила дорожного движения должны быть «вшиты» в подкорку.



Формирование умений и навыков, устойчивых привычек безопасного поведения осуществляется:

01

Через непосредственное восприятие дорожной среды во время целевых прогулок

02

В процессе специальных развивающих и обучающих занятий по дорожной тематике, бесед и чтения книг

03

При наглядном моделировании дорожных ситуаций во время игр (например, с машинками)

04

Во время занятий по развитию правильной ориентации в пространстве

05

Во время дидактических и творческих занятий по дорожной тематике

06

Во время сюжетно-ролевых игр и т.д.

Работа по изучению правил ПДД и формированию навыков их применения ведётся в группе «Рыбка» постоянно – через игры, беседы, тематические занятия, во время прогулок и т.д.

В группе есть разнообразные игрушки, наглядно-демонстрационные и дидактические материалы для осуществления образовательной и воспитательной деятельности в области формирования дорожной безопасности детей.





Изучаем ПДД в группе «Рыбка»

В апреле во время тематических занятий по правилам дорожного движения в детском саду воспитатели группы беседуют с детьми о правилах поведения на улице, читают рассказы и сказки, организуют сюжетно-ролевые игры, творческие занятия и т.д.

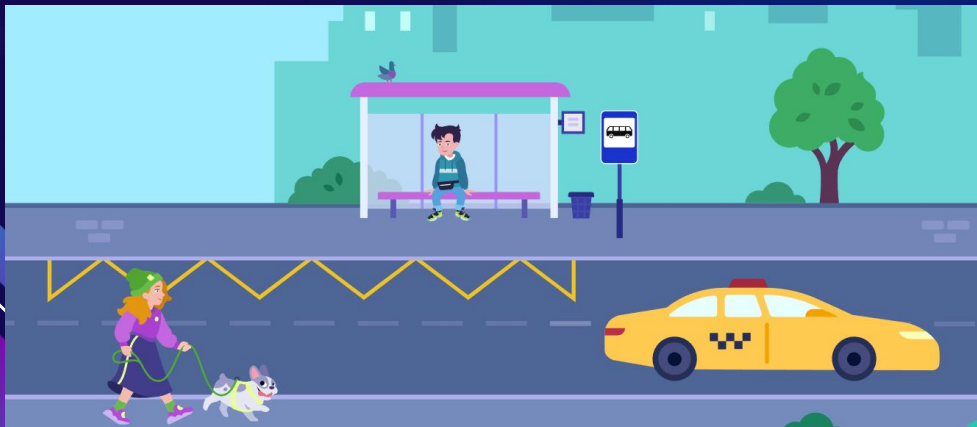
Для ребёнка садиковского возраста нормально воспринимать мир в форме игры, так устроен его мозг. Поэтому и ПДД преимущественно заучиваются в игровом формате. Маленькие дети легко «включаются» в игру, любят делать всё чётко по правилам, гордятся, что они «как взрослые». В детском саду важные знания приобретаются через игру и с помощью наглядного материала.



Очень важно, чтобы знания и навыки, полученные в детском саду, поддерживались работой с детьми за его пределами. Родители и законные представители могут заложить жизненно важные навыки автоматического соблюдения ПДД по дороге домой – беседуя и проговаривая все дорожные ситуации по дороге домой, во время прогулок, совместных семейных путешествий и т.д.

ПДД для детей

1. Переходить проезжую часть можно только на зелёный сигнал светофора.
2. Если светофора нет, то переходить дорогу можно только по пешеходному переходу (который называется зебра, потому что похож на неё внешне – чередуются белые и тёмные полосы).
3. Даже если идём по зебре и на зелёный, всегда смотрим по сторонам — нет ли приближающихся машин.
4. Когда ступаем на проезжую часть, смотрим налево, дойдя до середины — направо.
5. Если нужно идти вдоль дороги по тротуару, то двигаемся по правой стороне.
6. Если находимся за городом, идём по обочине дороги навстречу машинам.



7. Запрещено играть рядом с дорогой (если дорога поблизости) и на дороге.
8. Нельзя переходить на красный и на жёлтый сигнал светофора.
9. Нельзя перебежать дорогу, даже если машин рядом нет и их не видно.
10. Нельзя вырывать руку у взрослого даже на узкой дороге во дворе.



ДОРОЖНЫЕ ЗНАКИ

ПРЕДУПРЕЖДАЮЩИЕ знаки

Предупреждают о характере опасности и приближении к опасному участку дороги



Светофорное регулирование



Пешеходный переход



Осторожно, дети



Знаки ПРИОРИТЕТА

Указывают очерёдность проезда и пересечения отдельных участков дороги



Главная дорога



Уступи дорогу



Стоп



ЗАПРЕЩАЮЩИЕ знаки

Ограничивают движение



Движение на велосипедах запрещено



Движение пешеходов запрещено



Въезд запрещён



ПРЕДПИСЫВАЮЩИЕ знаки

Вводят или отменяют режимы движения



Велосипедная дорожка



Пешеходная дорожка



Пешеходный переход



ИНФОРМАЦИОННЫЕ знаки

Информируют о расположении населённых и других объектов, о режимах движения



Подземный пешеходный переход



Надземный пешеходный переход



Тупик



Знаки СЕРВИСА

Сообщают о соответствующих объектах



Медпункт



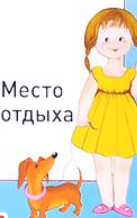
Остановка



Пункт питания



Место отдыха



Для безопасности на дороге нужно знать эти знаки!

© 2010 ООО «Издательство «Детские книги»

Учитываем возрастные особенности детей

- До восьми лет у ребёнка туннельное зрение — он видит то, что перед ним, но не видит по бокам, если не посмотрит в сторону.
- До шести лет дети не сразу понимают, откуда идёт слышимый шум, то есть не смогут мгновенно установить, с какой стороны приближается авто и как оно близко.
- До пяти лет ребёнок фиксируется на одном объекте, он не видит дорогу целиком, только самый красный или самый большой автомобиль.
- Маленький рост не позволяет увидеть, что происходит за кустом, за машиной, за другим ребёнком или взрослым человеком.
- При приближении машины на высокой скорости большинство детей (90%) впадают в ступор и останавливаются, закрыв лицо ладонями.
- Ещё 10% в панике побегут прямо на авто, поэтому держать взрослого за руку так важно.